

F905R.2-HXP TECHNO

Temporary

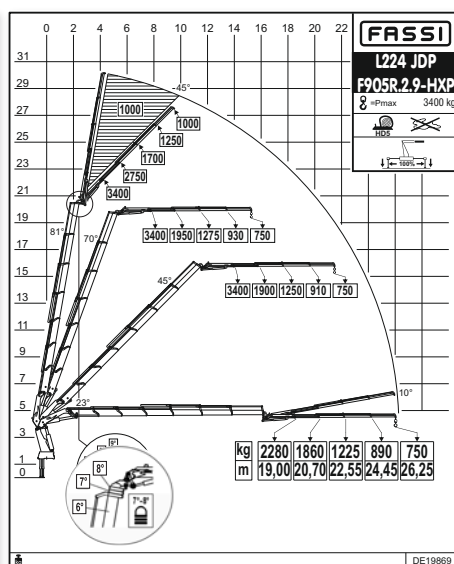
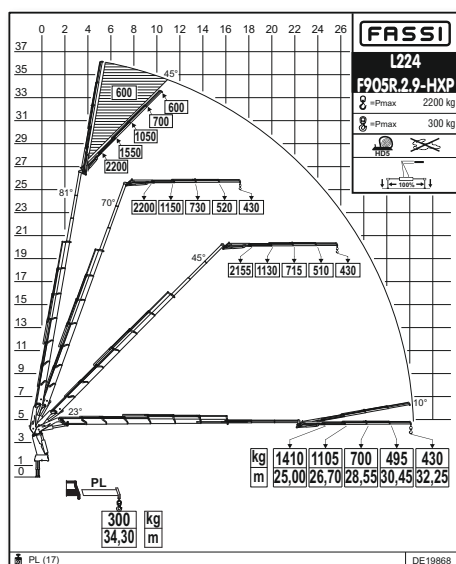
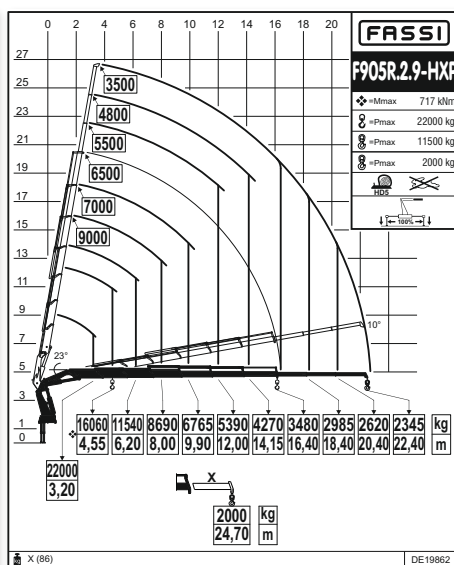
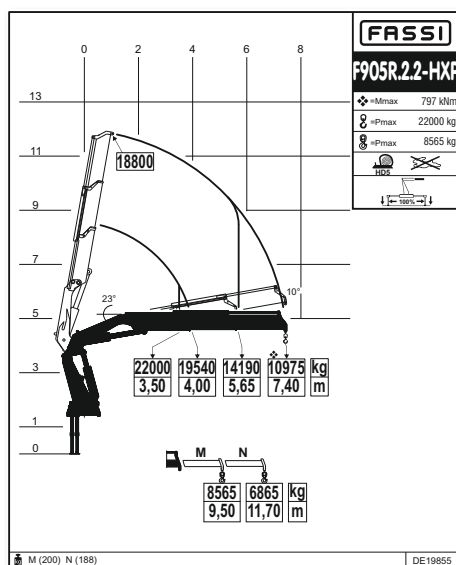














kg/m

F905R.2-HXP TECHNO



LEADER **IN** INNOVATION

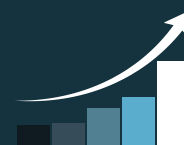


				 continuous	 4kmp	 MPa	 l/min	 oil				
F905R.2.2	81,27	7,40	3,40	360°	90,2	35,5	100	250	6040	2550	1560	2530
F905R.2.9	73,11	22,40	17,85	360°	90,2	35,5	100	250	7950	2550	1745	2515
F905R.2.9 L224	73,11	32,25	25,10	360°	90,2	35,5	100	250	8765	2545	1870	2940

	Hubmoment Standardausladung	Hydraulische Ausladung	Schwenkbereich	Schwenkmoment	Arbeitsdruck	Ölfördermenge	Öltankgröße	Eigengewicht des Std. krane	Kranbreite	Einbaubreite	Kranhöhe
---	-----------------------------	------------------------	----------------	---------------	--------------	---------------	-------------	-----------------------------	------------	--------------	----------

X Design

PERFORMANCE + 50%



Dekagonale Querschnitt zeichnet sich durch eine höhere mechanische Leistung, Gleitstücke und Stabilität der Tragkraft bei vertikalen Lasten aus. Daraus folgt, dass es im Vergleich zum sechseckigen Querschnitt möglich ist, Lösungen zu entwickeln, die bei gleicher mechanischer Leistung leichter oder bei gleichem Gewicht mechanisch effizienter sind.

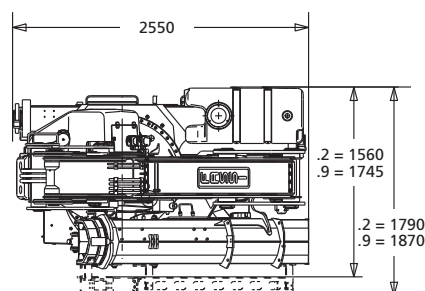
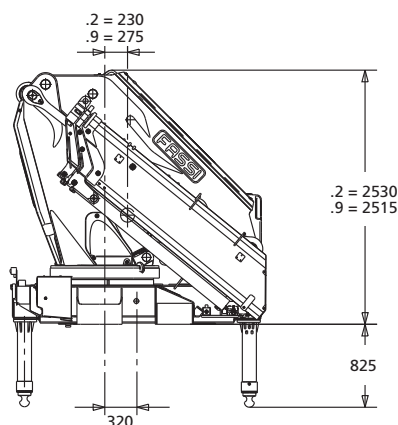
In der Tat wurde, eine Steigerung der vertikalen Leistung um mehr als 50 % erzielt.

F905R.2-HXP TECHNO

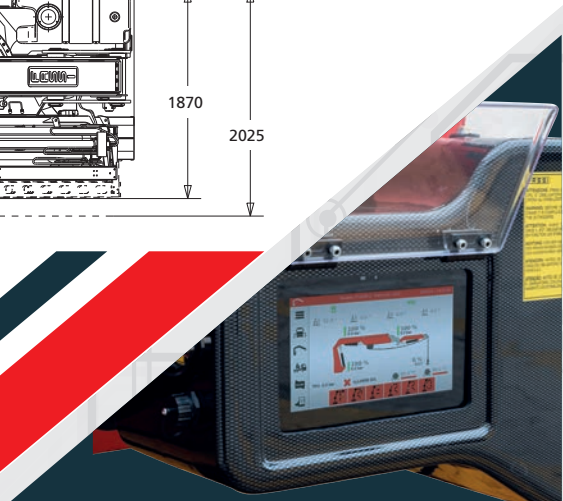
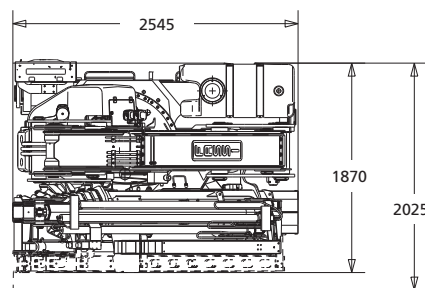
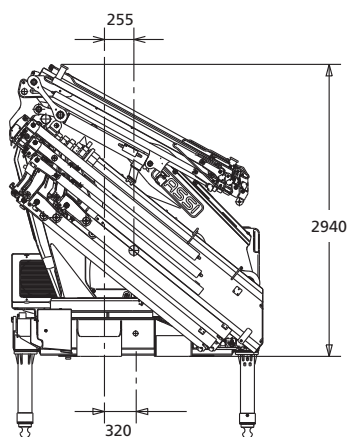
Neue Überlastabschalteneinrichtung FX990
Ausgezeichnetes Verhältnis von Leistung zu Gewicht
Stabilitätskontrolle FSC TECHNO
System aus festen Seilrollen
Ausgezeichneter hydraulischer Ausleger
Neuer Jib L224



F905R.2-HXP TECHNO



L SERIE



TECHNO

Die Hauptmerkmale des neuen Steuerblocks FX990 sind die erheblich größeren Ressourcen mit drei CAN-BUS-Leitungen: eine für die Sensoren, eine für die Steuerungen und eine für die Verbindung mit dem Fahrzeug. Bei diesem letzten Aspekt ist es wichtig, sich an die früheren Entwicklungen zu erinnern, von FX-Link bis zur Funktion DBF (Drive by Fassi) für die Fernsteuerung des Lkws mit der Funksteuerung V7 des Krans. Zu alldem kommen als weitere absolute Neuheit noch zwei Ethernet-Leitungen hinzu, welche die Konnektivität und die Leistung bei der Verarbeitung weiter erhöhen.

Lifting Tomorrow



LEADER IN INNOVATION



FASSI GRU S.p.A.
Via Roma, 110
24021 Albino (Bergamo) ITALY
Tel +39 035 776400
Fax +39 035 755020
www.fassi.com
fassi@fassi.com

COMPANY WITH
MANAGEMENT SYSTEM
CERTIFIED BY DNV GL
= ISO 9001 =
= ISO 14001 =